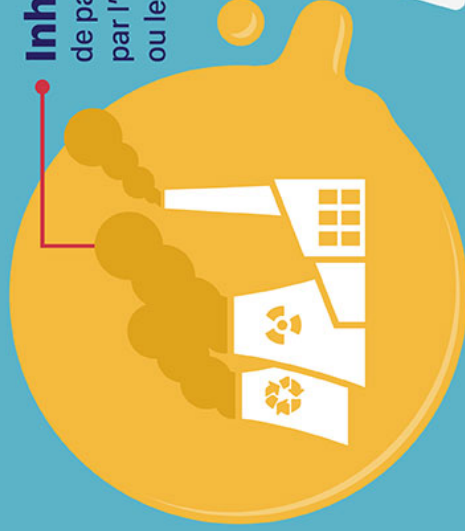


ON PEUT ÊTRE EXPOSÉ #BanLeadPaint AU PLOMB PAR

Inhalation

de particules émises
par l'industrie
ou le recyclage



Les produits contenant du plomb

comme les céramiques
avec des vernis au
plomb ou certains
médicaments
et produits
cosmétiques
traditionnels



Les aliments ou l'eau

contaminés par le plomb



Ingestion

de terre contaminée ou de
poussières provenant de peintures
au plomb qui se délitent,
en particulier quand les enfants
jouent sur le sol et mettent des
jouets ou leurs doigts à la bouche



L'exposition au plomb est toujours
dangereuse, quelle que soit son intensité